

Breitbandportal Bayern

Gemeinde Scherstetten

Übersicht über die derzeitige Breitband-Nutzung und gemeldeten Bedarf

Erstellt am: 27.05.2009

Zuständig als Breitbandpate

Stefan Januschke

Mail: januschke@vgstauden.de

Tel: 08239-9605-13

Rathausstraße 58

86863 Langenneufnach

Übersicht Gemeinde Scherstetten

Nutzer	Meldungen	Unterversorgt (<1 MBit)	Erhöhter Bedarf
Unternehmen	18	11	13
Landwirtschaftliche Betriebe	7	7	4
Öffentliche Einrichtungen	0	0	0
Haushalte	80	65	0

Derzeitige Technologie (Mehrfachnennung möglich)	Meldungen	
Telefon-Modem:	13	
ISDN	10	
DSL	66	unter 0,5: 29 0,5 bis 1: 19 1 bis 3: 16 3 bis 6: 0 6 bis 10: 0 über 10: 0
WLAN	5	
WiMAX	0	
GSM/UMTS	0	
Kabel	0	
Satellit	3	
Standleitung	0	unter 0,5: 0 0,5 bis 1: 0 1 bis 3: 0 3 bis 6: 0 6 bis 10: 0 über 10: 0
		unter 0,5: 0

Sonstiges	0	0,5 bis 1: 0 1 bis 3: 0 3 bis 6: 0 6 bis 10: 0 über 10: 0
Kein Internet	14	

Übersicht der Ortsteile Scherstetten

- Berghöfe
- Bruderhof
- Erkhausen
- Geiselhof
- Hilpoldsberg
- Konradshofen
- Scherstetten

Ortsteil Berghöfe

Keine Meldungen erfasst

Ortsteil Bruderhof

Keine Meldungen erfasst

Ortsteil Erkhausen

Nutzer	Meldungen	Unterversorgt (<1 MBit)	Erhöhter Bedarf
Unternehmen	0	0	0
Landwirtschaftliche Betriebe	1	1	0
Öffentliche Einrichtungen	0	0	0
Haushalte	9	7	0

Derzeitige Technologie (Mehrfachnennung möglich)	Meldungen	
Telefon-Modem:	2	
ISDN	0	
DSL	6	unter 0,5: 1 0,5 bis 1: 4 1 bis 3: 1 3 bis 6: 0 6 bis 10: 0 über 10: 0
WLAN	1	
WiMAX	0	
GSM/UMTS	0	
Kabel	0	
Satellit	0	
Standleitung	0	unter 0,5: 0 0,5 bis 1: 0 1 bis 3: 0 3 bis 6: 0 6 bis 10: 0 über 10: 0
Sonstiges	0	unter 0,5: 0 0,5 bis 1: 0 1 bis 3: 0 3 bis 6: 0 6 bis 10: 0 über 10: 0
Kein Internet	2	

Ortsteil Geiselhof

Keine Meldungen erfasst

Ortsteil Hilpoldsberg

Keine Meldungen erfasst

Ortsteil Konradshofen

Nutzer	Meldungen	Unterversorgt (<1 MBit)	Erhöhter Bedarf
Unternehmen	7	6	4
Landwirtschaftliche Betriebe	3	3	3
Öffentliche Einrichtungen	0	0	0
Haushalte	28	24	0

Derzeitige Technologie (Mehrfachnennung möglich)	Meldungen	
Telefon-Modem:	0	
ISDN	5	
DSL	29	unter 0,5: 23 0,5 bis 1: 4 1 bis 3: 2 3 bis 6: 0 6 bis 10: 0 über 10: 0
WLAN	3	
WiMAX	0	
GSM/UMTS	0	
Kabel	0	
Satellit	2	
Standleitung	0	unter 0,5: 0 0,5 bis 1: 0 1 bis 3: 0 3 bis 6: 0 6 bis 10: 0 über 10: 0
Sonstiges	0	unter 0,5: 0 0,5 bis 1: 0 1 bis 3: 0 3 bis 6: 0 6 bis 10: 0 über 10: 0
Kein Internet	2	

Begründung für erhöhten Bedarf in Unternehmen, Landwirtschaftlichen Betrieben, öffentlichen Einrichtungen

- 6 bis 10 MBit/s: "k. A."
- 3 bis 6 MBit/s: "Als Band ist es für die GbR sehr wichtig, Musikstücke und Videos aus dem Internet schnell und sicher herunterzuladen. Je höher das Breitband, desto besser."
- 6 bis 10 MBit/s: "Je höher die Bandbreite umso besser. Mindestanforderung 3 Mbit/s. Die Datenpakete (Datentransfer) werden immer größer."
- 6 bis 10 MBit/s: "Bessere und schnellere Nutzung des Internets."
- 1 bis 3 MBit/s: "k. A."
- 3 bis 6 MBit/s: "k. A."
- 6 bis 10 MBit/s: "Bei Gewerbe Metallbau müssen regelmäßig Zeichnungen und Pläne wegen Änderung oder Ergänzung heruntergeladen werden."

Ortsteil Scherstetten

Nutzer	Meldungen	Unterversorgt (<1 MBit)	Erhöhter Bedarf
Unternehmen	11	5	9
Landwirtschaftliche Betriebe	3	3	1
Öffentliche Einrichtungen	0	0	0
Haushalte	43	34	0

Derzeitige Technologie (Mehrfachnennung möglich)	Meldungen	
Telefon-Modem:	11	
ISDN	5	
DSL	31	unter 0,5: 5 0,5 bis 1: 11 1 bis 3: 13 3 bis 6: 0 6 bis 10: 0 über 10: 0
WLAN	1	
WiMAX	0	
GSM/UMTS	0	
Kabel	0	
Satellit	1	
Standleitung	0	unter 0,5: 0 0,5 bis 1: 0 1 bis 3: 0 3 bis 6: 0 6 bis 10: 0 über 10: 0
Sonstiges	0	unter 0,5: 0 0,5 bis 1: 0 1 bis 3: 0 3 bis 6: 0 6 bis 10: 0 über 10: 0
Kein Internet	10	

Begründung für erhöhten Bedarf in Unternehmen, Landwirtschaftlichen Betrieben, öffentlichen Einrichtungen

- über 10 MBit/s: "Datentransfers; Dateien mit 10 - 15 Mbit pro Einzeldatei"
- 1 bis 3 MBit/s: "Muss oft Daten an Kunden und Druckereien übertragen bzw. empfangen"
- 3 bis 6 MBit/s: "Heimarbeitsplatz; Verbindung in der Firma per VPN"
- 3 bis 6 MBit/s: "Momentan gemessen 1,9 Mbit im Download, 0,2 im Upload. Um Daten (CAD-Zeichnungen) zeitnah zu versenden, benötigen wir

mehr Übertragungsrate."

- 3 bis 6 MBit/s: "Um größere Datenmengen wie TV-Spots versenden zu können, wären 16 Mbit super - jedoch würde 6 Mbit das Ganze auch schon erleichtern."

- 3 bis 6 MBit/s: "Freiberuflich tätig; Aus beruflichen Gründen müssen viele Daten versendet werden."

- 3 bis 6 MBit/s: "betrieblicher Datenaustausch mit Firma"

- 3 bis 6 MBit/s: "Wir benötigen sehr hohes Datenvolumen zwischen Kunden und Firma, stabile Leitung wird benötigt"

- 3 bis 6 MBit/s: "Immer steigende Internet-Aufträge, Warenbestellung, Datenblätter und Zeichnungen abrufen"

- 3 bis 6 MBit/s: "Datentransfer zu Auftraggebern wächst ständig"

Unternehmen in Scherstetten

Nutzer	Meldungen	Unterversorgt (<1 MBit)	Erhöhter Bedarf
Unternehmen	18	11	13

Derzeitige Technologie (Mehrfachnennung möglich)	Meldungen	
Telefon-Modem:	0	
ISDN	2	
DSL	15	unter 0,5: 4 0,5 bis 1: 4 1 bis 3: 7 3 bis 6: 0 6 bis 10: 0 über 10: 0
WLAN	0	
WiMAX	0	
GSM/UMTS	0	
Kabel	0	
Satellit	0	
Standleitung	0	unter 0,5: 0 0,5 bis 1: 0 1 bis 3: 0 3 bis 6: 0 6 bis 10: 0 über 10: 0
Sonstiges	0	unter 0,5: 0 0,5 bis 1: 0 1 bis 3: 0 3 bis 6: 0 6 bis 10: 0 über 10: 0
Kein Internet	1	
Bedarf	13	unter 0,5: 0 0,5 bis 1: 0 1 bis 3: 1 3 bis 6: 10 6 bis 10: 2 über 10: 0

Landwirtschaftliche Betriebe in Scherstetten

Nutzer	Meldungen	Unterversorgt (<1 MBit)	Erhöhter Bedarf
Landwirtschaftliche Betriebe	7	7	4

Derzeitige Technologie (Mehrfachnennung möglich)	Meldungen	
Telefon-Modem:	2	
ISDN	1	
DSL	3	unter 0,5: 3 0,5 bis 1: 0 1 bis 3: 0 3 bis 6: 0 6 bis 10: 0 über 10: 0
WLAN	0	
WiMAX	0	
GSM/UMTS	0	
Kabel	0	
Satellit	0	
Standleitung	0	unter 0,5: 0 0,5 bis 1: 0 1 bis 3: 0 3 bis 6: 0 6 bis 10: 0 über 10: 0
Sonstiges	0	unter 0,5: 0 0,5 bis 1: 0 1 bis 3: 0 3 bis 6: 0 6 bis 10: 0 über 10: 0
Kein Internet	1	
Bedarf	4	unter 0,5: 0 0,5 bis 1: 0 1 bis 3: 1 3 bis 6: 0 6 bis 10: 2 über 10: 1

Öffentliche Einrichtungen in Scherstetten

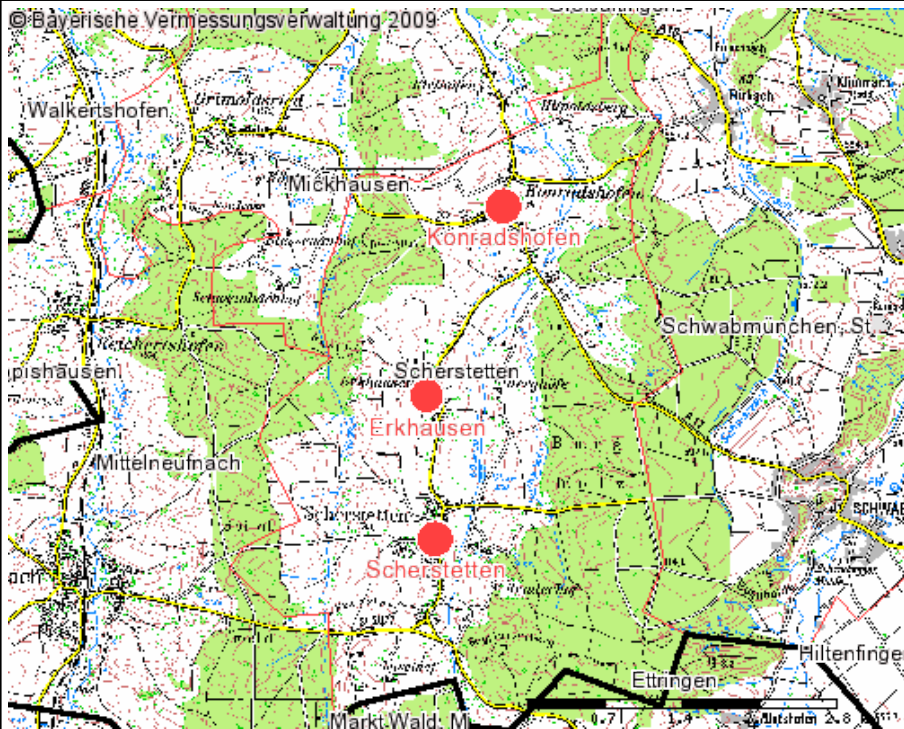
Keine Meldungen erfasst

Haushalte in Scherstetten

Nutzer	Meldungen	Unterversorgt (<1 MBit)	Erhöhter Bedarf
Haushalte	80	65	0

Derzeitige Technologie (Mehrfachnennung möglich)	Meldungen	
Telefon-Modem:	11	
ISDN	7	
DSL	48	unter 0,5: 22 0,5 bis 1: 15 1 bis 3: 9 3 bis 6: 0 6 bis 10: 0 über 10: 0
WLAN	5	
WiMAX	0	
GSM/UMTS	0	
Kabel	0	
Satellit	3	
Standleitung	0	unter 0,5: 0 0,5 bis 1: 0 1 bis 3: 0 3 bis 6: 0 6 bis 10: 0 über 10: 0
Sonstiges	0	unter 0,5: 0 0,5 bis 1: 0 1 bis 3: 0 3 bis 6: 0 6 bis 10: 0 über 10: 0
Kein Internet	12	

Scherstetten: Unterversorgte Nutzer



Kartenthemen

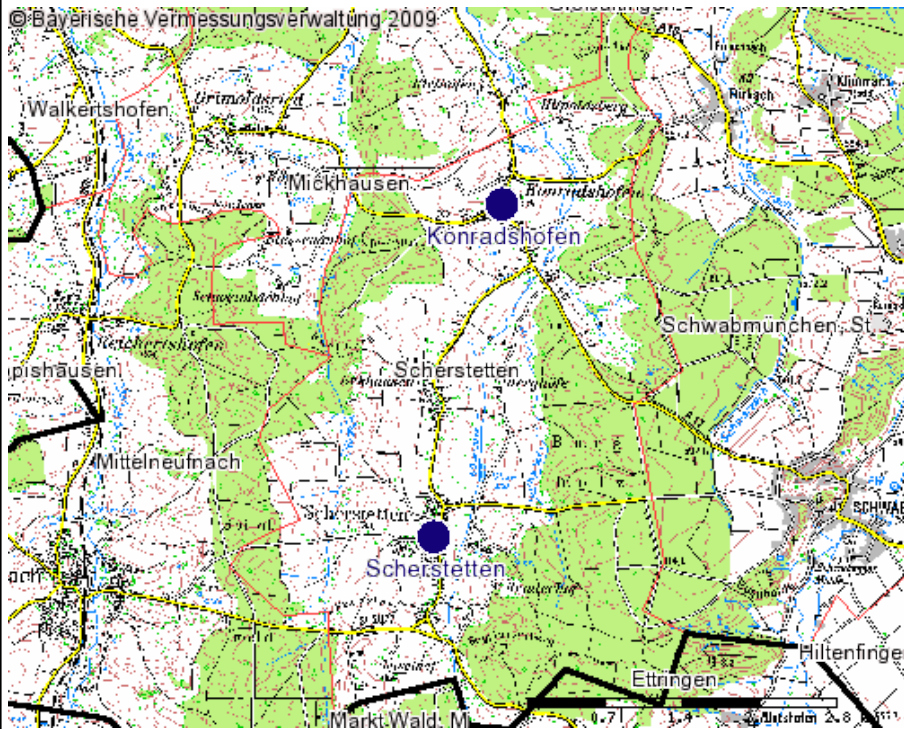
- Unterversorgte Ortsteile gesamt
 - 1 bis 5 (Unternehmen, Landw. Betriebe, Öff. Einricht., Haushalte)
 - (6 bis 10 Unternehmen, Landw. Betriebe, Öff. Einricht., Haushalte)
 - 11 und mehr (Unternehmen, Landw. Betriebe, Öff. Einricht., Haushalte)

Hintergrundthemen

- Digitale Luftbildkarte (ab M. 1:10.000)
- Digitale Ortskarte (ab M. 1:10.000)
- Topografische Karte (ab M. 1:50.000 bis M. 1:10.000)
- Reg. Bez. -Grenze

- Landkreisgrenze
- Landkreisgrenze
- Gemeindegrenze
- Gemeindegrenze

Scherstetten: Erhöhter Bedarf



Kartenthemen

- Ortsteile mit Mehrbedarf gesamt
 - 1 bis 5 (Unternehmen, Landw. Betriebe, Öff. Einricht., Haushalte)
 - (6 bis 10 Unternehmen, Landw. Betriebe, Öff. Einricht., Haushalte)
 - 11 und mehr (Unternehmen, Landw. Betriebe, Öff. Einricht., Haushalte)

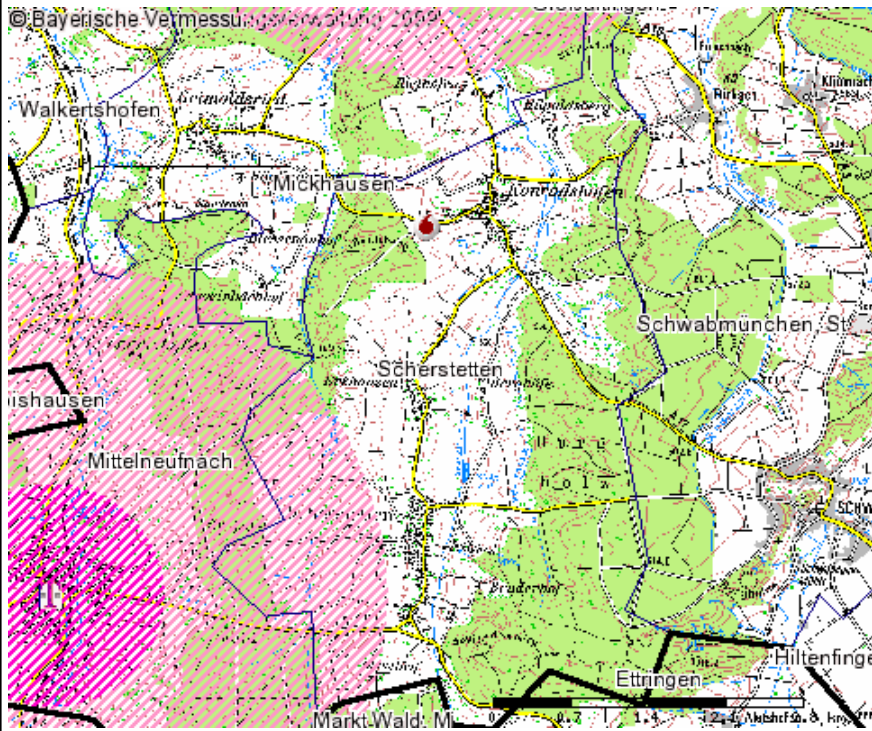
Hintergrundthemen

- Digitale Luftbildkarte (ab M. 1:10.000)
- Digitale Ortskarte (ab M. 1:10.000)
- Topografische Karte (ab M. 1:50.000 bis M. 1:10.000)
- Reg. Bez. -Grenze

-  Landkreisgrenze
-  Gemeindegrenze

Geodaten: © Bayer. Vermessungsverwaltung  powered by IHK-GIS 

Scherstetten: Breitbandinfrastruktur



Kartenthemen

- HVT-Standorte
Standort HVT Telekom
- HVT-Radien
Radius 1 km
Radius 3 km
- Standorte Deutsche Funkturm GmbH (DFMG)
Standort DFMG
- Mobilfunkstandorte Vodafone
Freistehende Masten Vodafone

Hintergrundthemen

- Topografische Karte (ab M. 1:50.000 bis M. 1:10.000)
- Reg.Bez.-Grenze
- Landkreisgrenze
- Gemeindegrenze

Geodaten: © Bayer. Vermessungsverwaltung  powered by IHK-GIS 